

# Keystone Jack RJ45, Cat. 6, árnyékolt

P/N: KEJ-C6-S-TL

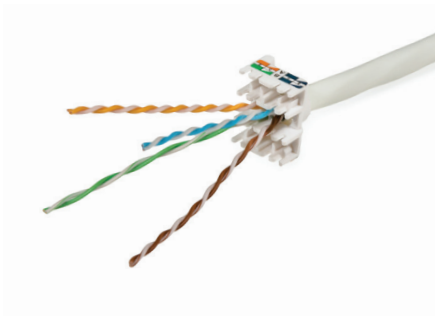
1  
Gigabit

Cat.6

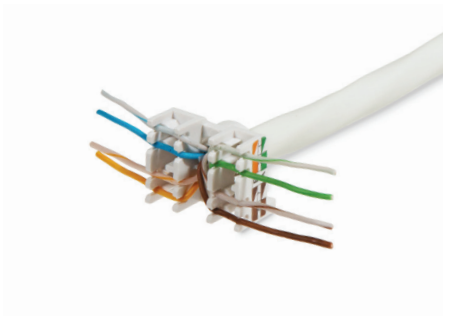
250  
MHz

Vágj le a kábel köpenyéből kb. 75 mm-t. Hajtsd a fóliát vagy a harisnya árnyékolást vissza a köpenyre és tekerd az ónozott réz huzalt a kábel köpenyére.

*Megjegyzés: Az IDC érintkező 22-26 AWG húzalátmérőig használható.*



Illeszd a kábelt az érpártartó betétbe.



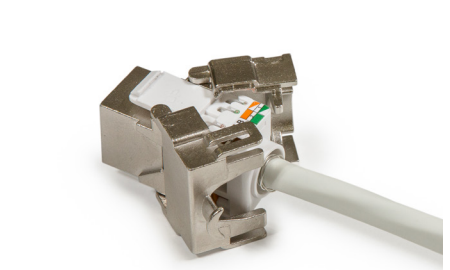
Helyezd az érpárat a színsorrendnek megfelelő pozícióba (T568A/T568B).



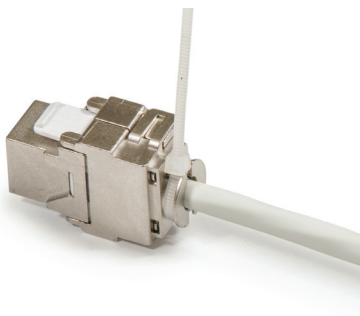
Vágd vissza a kilógó ereket csípőfogóval úgy, hogy a betét síkján ne lógnak túl több mint 0,5 mm-rel.



Helyezd a szerelt betétet a házba úgy, hogy jack és a betét ugyan abban az irányban álljon. Nyomd a betétet a megfelelő pozícióba.



Nyomd rá a záró fedelet kattanásig.



Rögzítsd a kábelt a fülhöz kábelrögzítővel.