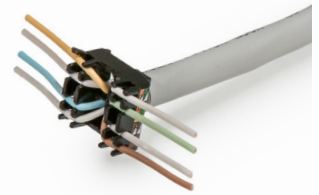
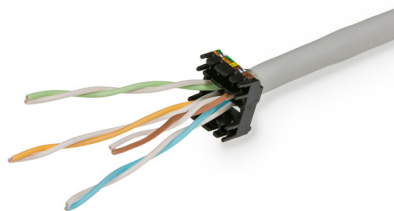
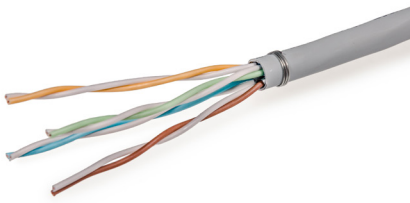


Keystone Jack RJ45, Cat. 6_A

P/N: KEJ-C6A-S-10G

10
GigabitCat.6_A
Interoperable500
MHz

Vágj le a kábel köpenyéből kb. 75 mm-t. Hajtsd a fóliát vagy a harisnya árnyékolást vissza a köpenyre és tekerd az ónozott réz huzalt a kábel köpenyére.

Megjegyzés: Az IDC érintkező 22-26 AWG húzalátmérőig használható

Illeszd a kábelt az érpártartó betétbe.

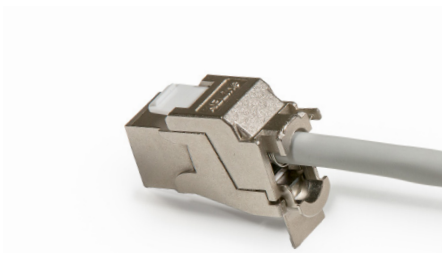
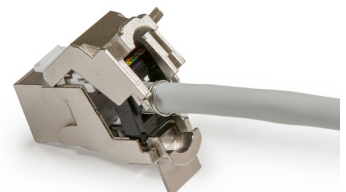
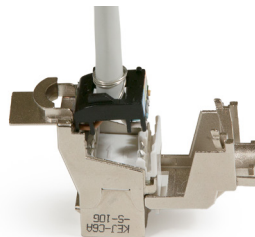
Helyezd az érpárat a színsorrendnek megfelelő pozícióba (T568A/T568B).



Vágd vissza a kilógó ereket csípőfogóval úgy, hogy a betét síkján ne lógnak túl több mint 0,5 mm-rel.

Helyezd a szerelt betétet a házba úgy, hogy jack és a betét ugyan abban az irányban álljon. Nyomd a betétet a megfelelő pozícióba.

Nyomd rá a záró fedelet kattanásig.



Az árnyékolás biztosításához tekerd az árnyékoló huzalt 360°-kal körbe a fülhöz. Told a lehető legközelebb a jack-hez.

Rögzítsd a kábelt a fülhöz kábelrögzítővel.

